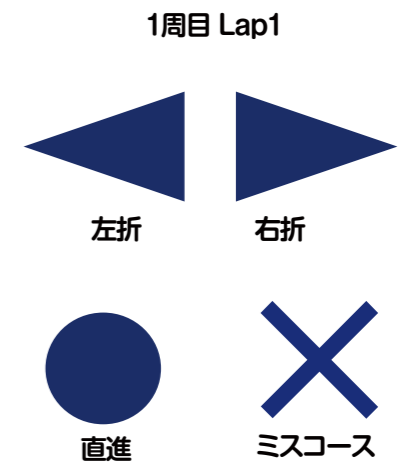


HTDE 2018 ROUTE MAP

ルート概略図 DAY1/2 共通 1 周目
 IA/IB/NA クラスは 2 周目があります (別ページ)。
 他のクラスは 1 周で終了。

総距離 121km approx
 GAS1 スタートから 42km from start
 GAS2 スタートから 65km from start
 Parc Ferme スタートから 121km from start
 *この距離はコース製作時の概算です。正しくは当日配布の資料を参照。

- 1周目のルート LAP1
- 2周目のルート LAP2 for IA/IB/NA class
- 雨天等の迂回路 Heavy rain or Emergency
- クラス別の分岐 Short cut for the designation class
- 朝のスタート Start
- タイムチェック Time Check
- 雨天時のタイムチェック Heavy rain or Emergency
- スペシャルテスト Special Test
- プレフィニッシュ Pre finish
- フィニッシュ Finish
- 補給可能なタイムチェック Time Check with Service
- F class Fクラスのためのショートカット*通過しないTCがある。

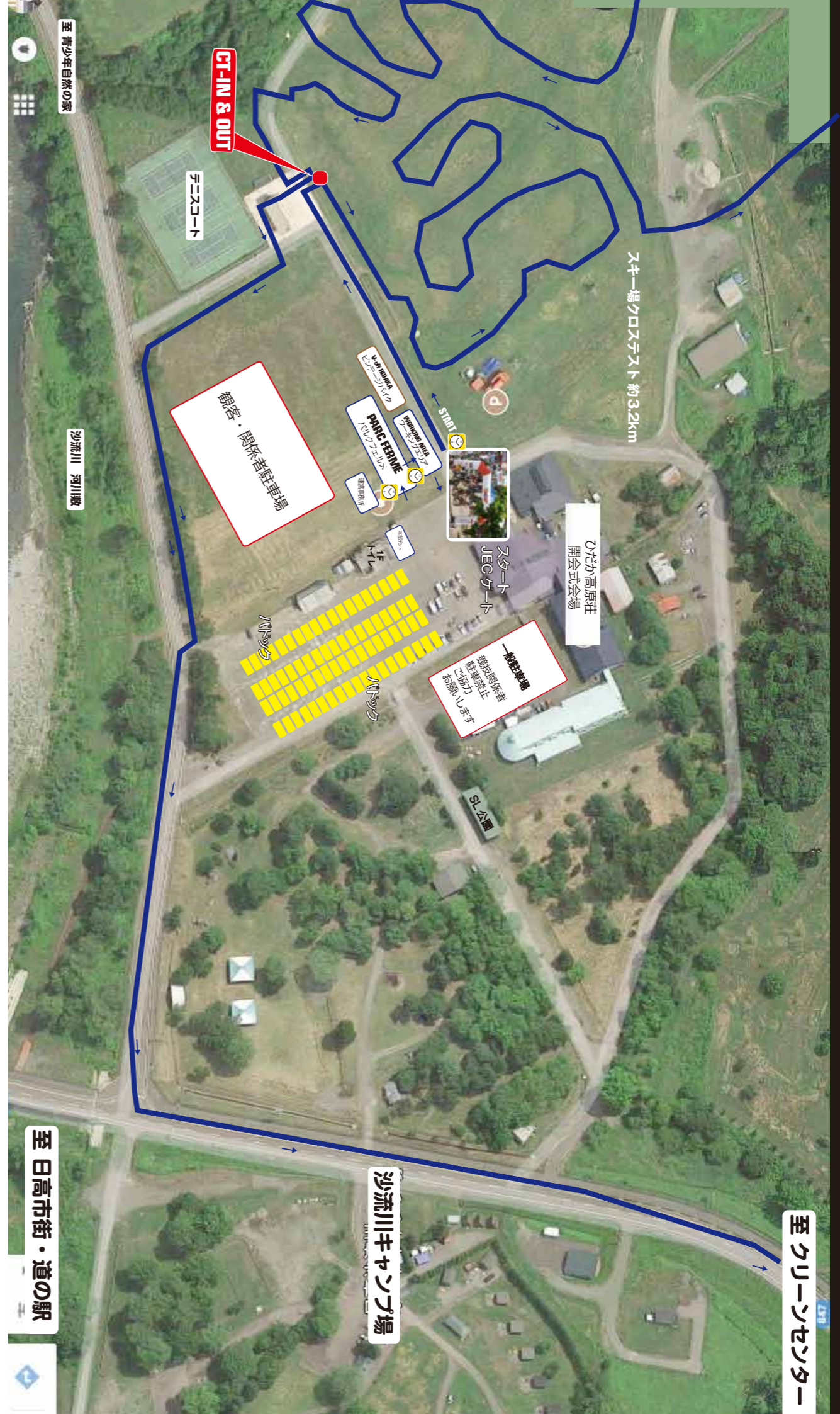


どの選手・チームもテント等を持ち込むことが可能。
 ただしスペースには限りがあるのでご協力お願いします。

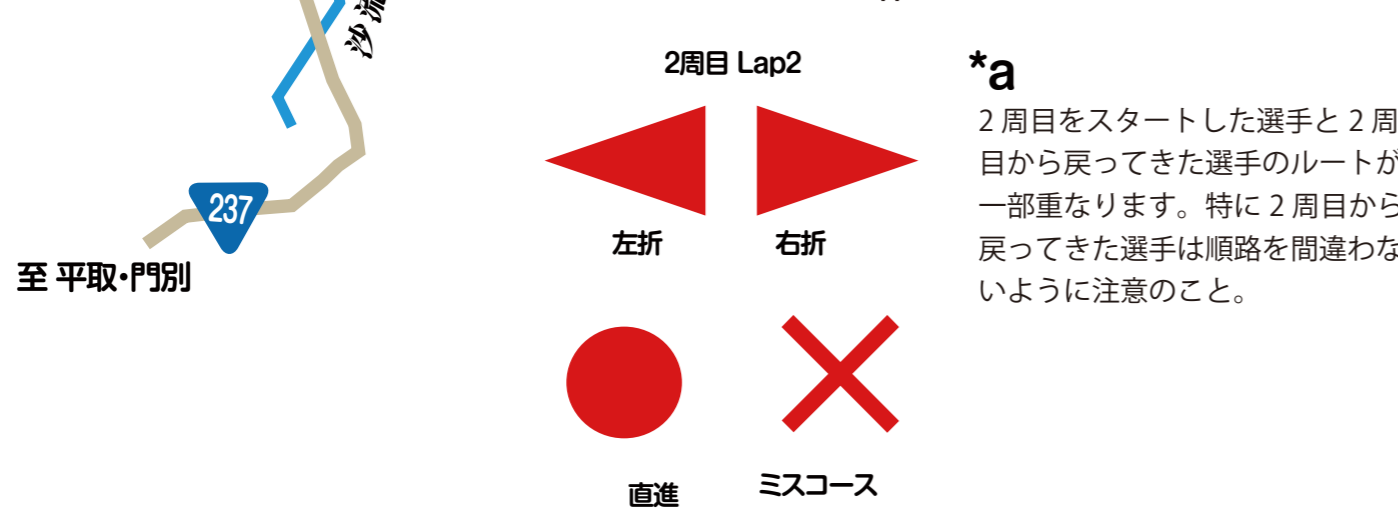
テント等を設営するスペースは無いので、
 専ら給油のために利用してください。

HTDE 2018 Parc Fermé

朝のスタート時のルート
Start



HTDE 2018 ROUTE MAP
 ルート概略図 2 周目 DAY1/2 共通
 IA/IB/NA クラスだけが走る 2 周目のショートループ
 LAP2 総距離 25km approx



至 平取・門別

至 夕張・札幌

至 富良野・占冠

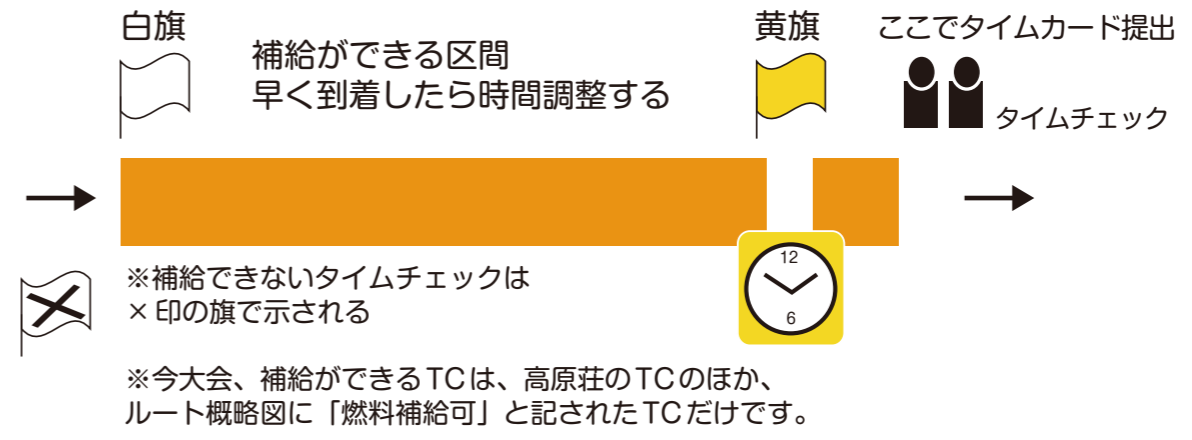
至 帯広

至 クリーンセンター

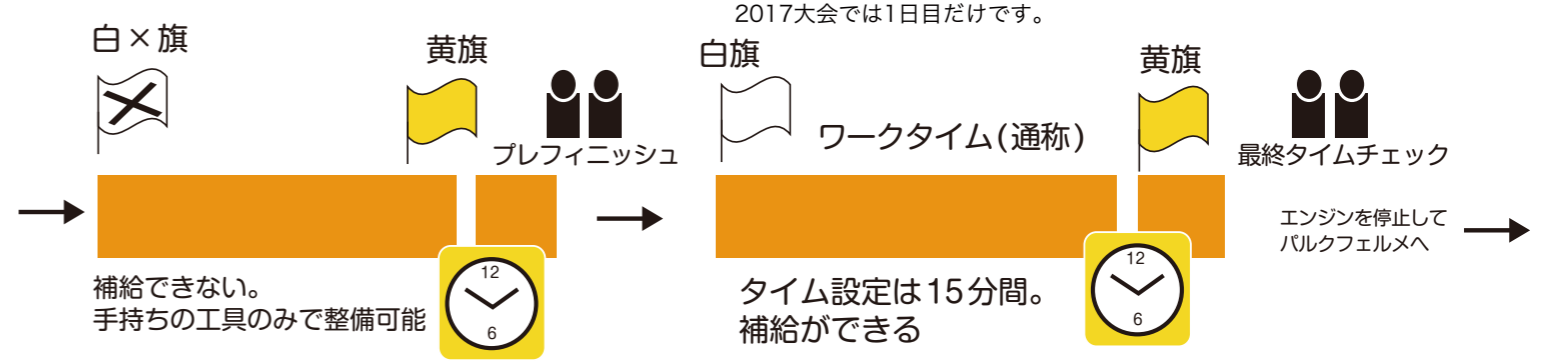
至 日高市街・道の駅

至 クリーンセンター

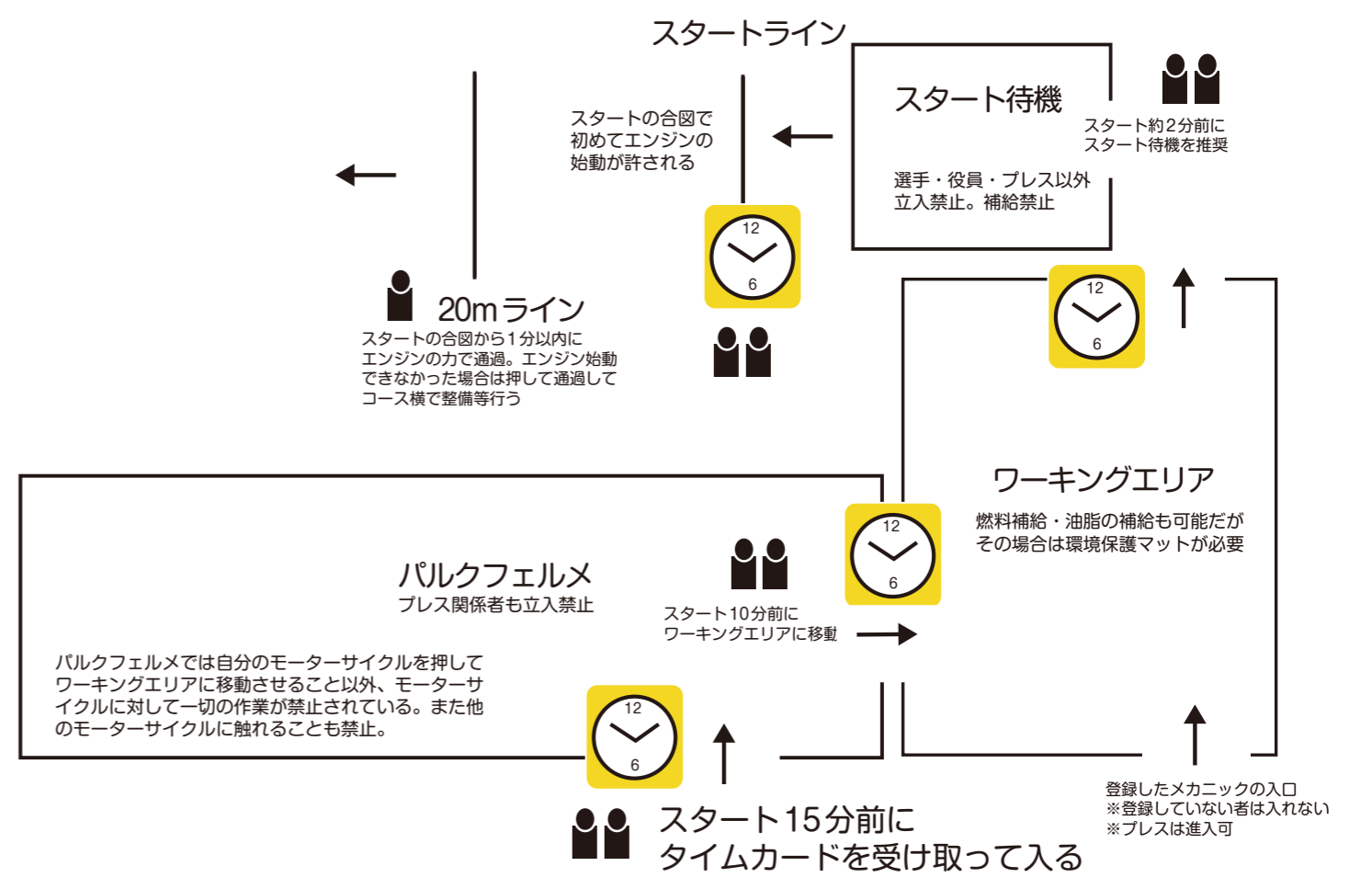
タイムチェックの構造



初日の最終周にはプレフィニッシュが設置される



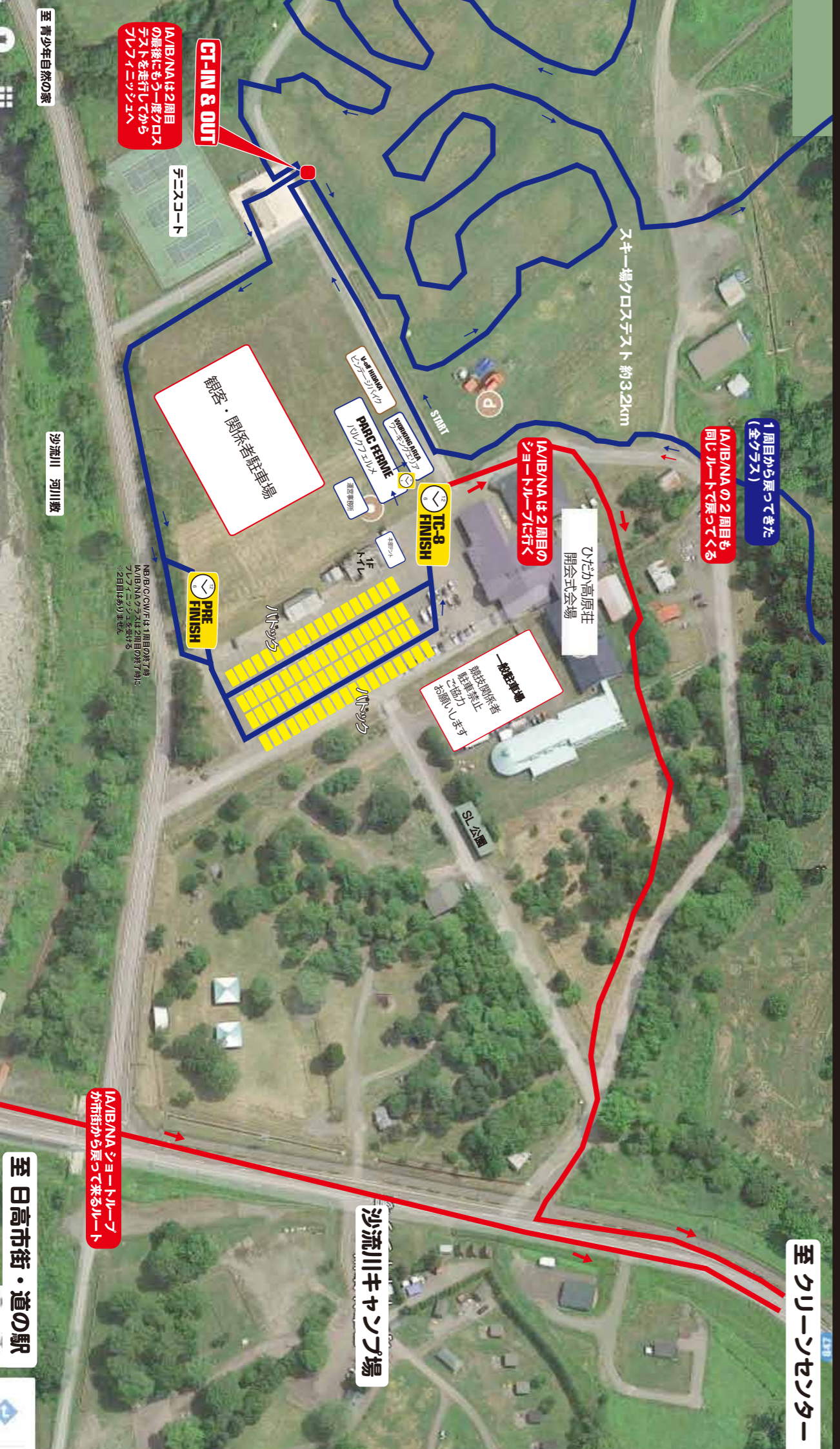
パルクフェルメとスタートエリア



HTDE 2018 Parc Felme

1周目の終わりから、2周目のゴールまで

NB/B/C/CW/Fケラスは1周目最後のクロステストを走った後、プレフィニッシュを受けて、
パトックを経由して最終タイムチェックを受けて終了。
IA/B/NAは2周目のスタートゾーンに進む。(赤いライン)
※2日目はプレフィニッシュはありません。



ROUTE MARKING

コースマーク等の説明

2017年まで、交差点・分岐のマーキングは、矢印を「1-2-3」の順で設置していましたが、今年から「3-2-1」の順で設置しています。*FIMエンデューロのガイドラインに合わせました。

WRONG ミスコース

は間違った進行方向に行くと、「×」マークが設置されています。*明瞭な場所には設置していません。

正しい方向に曲がると、まもなく「○」マークが出てきます。

S.O 直進

舗装路や幅の広い林道などでは、3-2-1と設置していることが多いですが、明瞭な場所や、速度が遅いところなどでは、2-1、または1だけが設置されている場所も多いです。

注意してください

コースマークの設置は念入りに行っていますが、閉鎖しているコースとは違って、慎重に走行しないとコースマークを見落としてミスコースします。特に舗装路では、ミスコースしてしばらく走るとまたコースマークが出てくることがあり、気づかないうちにスペシャルテストやタイムチェックをショートカットしてしまうことになりかねません。スペシャルテストのインとアウトが隣接している場所でも同様で、テストを走らずに通過してしまうことがあります。

スピードを出し過ぎたり、一般車を追い越したりすることで、コースマークを見逃す例が多くあります。タイムチェックとスペシャルテストの順番を把握して、間違わないようにしてください。タイムチェックの不通過、スペシャルテストの不通過は失格となってしまう、救済することができません。

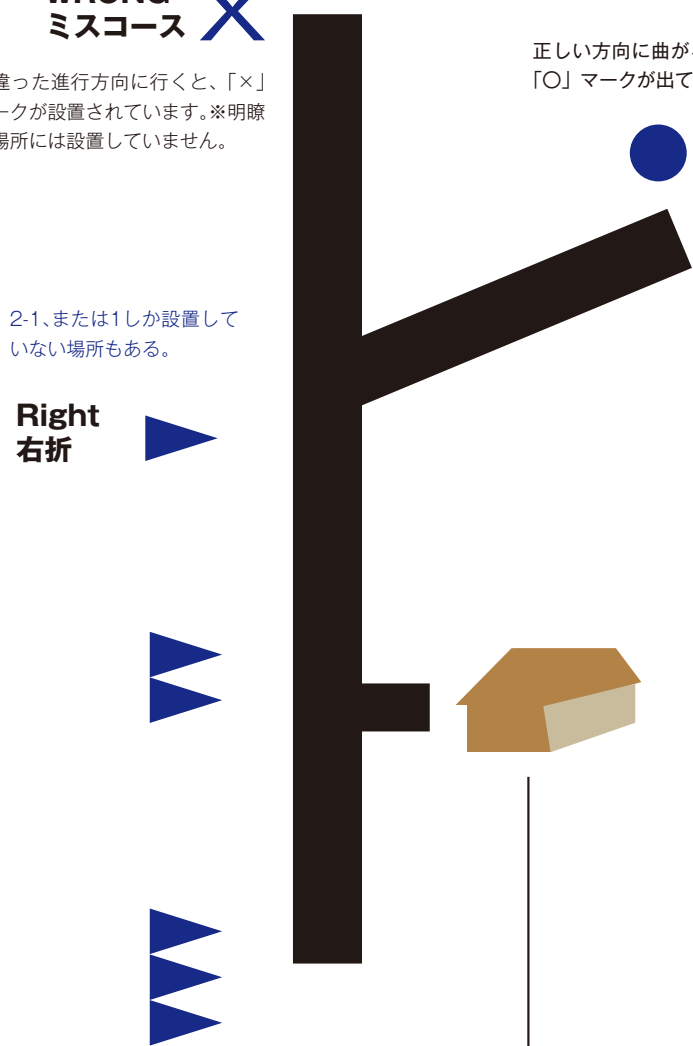
ご理解とご協力をお願いします

HTDEのルートは、スペシャルテストを除いて、基本的には一般道路を走行します。そのためタイム設定には十分な余裕を持っています。特に、市街地や国道などでは、安全運転はもちろん、できるだけ静かに走行してください。一般の方から「ウインカーが見ずらくて突然曲がって危険を感じた」というご指摘を受けたことがあります。この点も留意してください。ルート中には市街地での信号待ちもあります。可能であれば、信号待ちの間はエンジンを停止するのも良い方法かもしれません。また、ダートから舗装路に出た時などは、車体についた泥が舗装路に落ちます。ダートから出た時は、危険のない範囲で少しの間、路肩に近いところを走行すると、道路の汚れが目立たないかもしれません。ご理解ご協力をお願いいたします。

Fクラスの分岐と合流

Fクラスでは難しすぎると判断した箇所をショートカットしています。分岐の始まりと、合流する地点に「F class」と記した看板が設置されています。

*コースマークの見本は、大会プログラムと、ここに掲載したことで、パルクフェルメ入口での掲示は省略します。



2-1、または1しか設置していない場所もある。

Right 右折

矢印3つ、矢印2つのところで曲がって、住宅の軒先に侵入したりしないようにご注意ください。

1周目 Lap1



左折



右折



直進



ミスコース

2周目 Lap2



左折



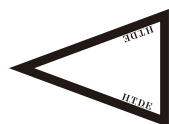
右折



直進



ミスコース



2周目のショートループからの戻りルートは、右左府橋(うさぶ橋*キャンプ場そば)の付近から、このマークを設置しています。最後にもう一度ゲレンデCTを走ってプレフィニッシュとなります。