

至夕張・札幌 274 至富良野・占冠 237 至帯広・日勝峠 274

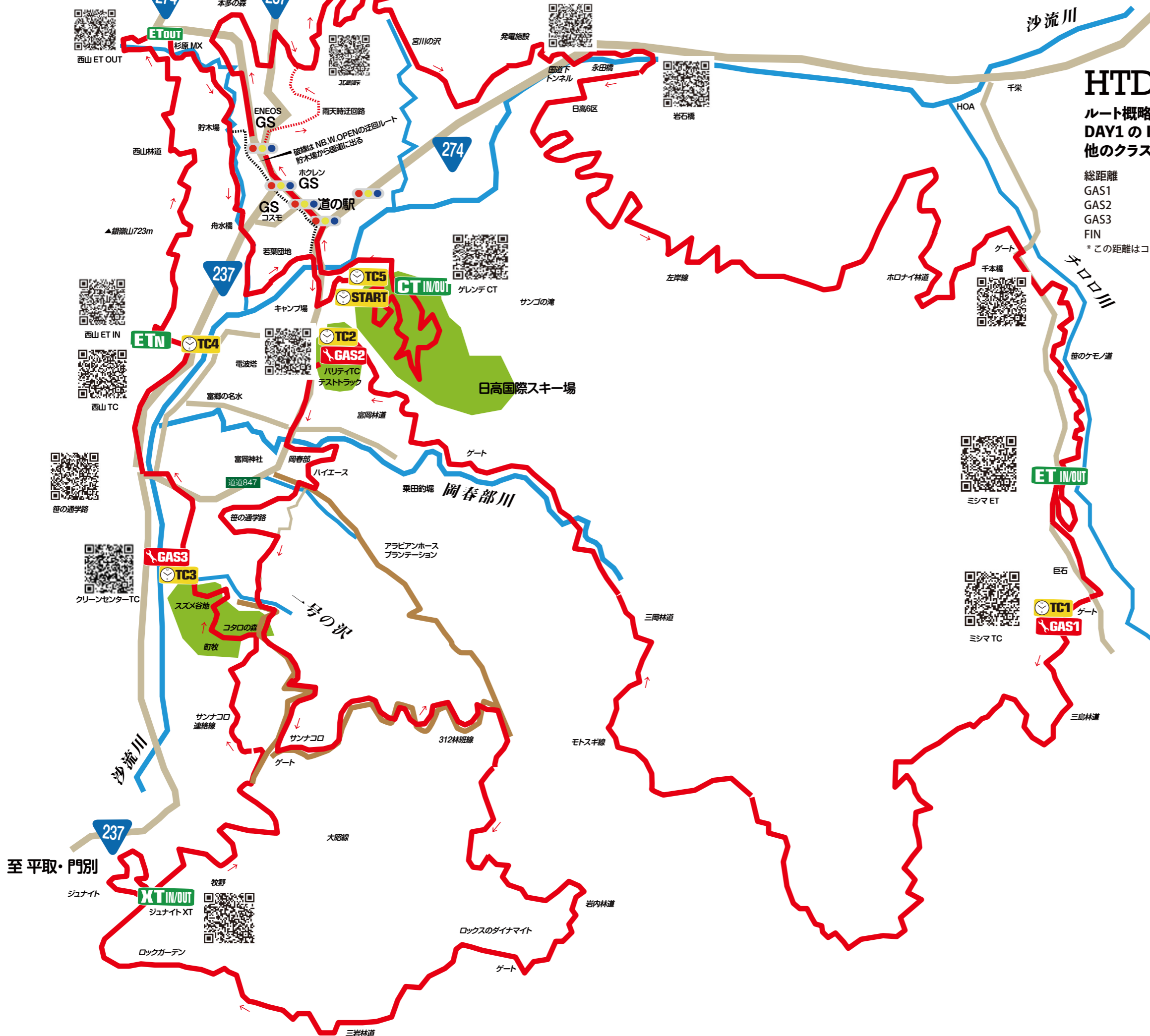
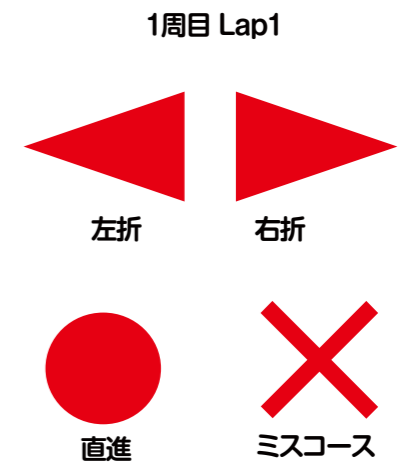
HTDE 2023 ROUTE MAP

ルート概略図 DAY1/2 共通 1 周目
 DAY1 の IA/IB/NA クラスは 2 周目があります (別ページ)。
 他のクラスは 1 周で終了。

総距離 132km approx
 GAS1 約 39km from start
 GAS2 約 27km from GAS1
 GAS3 約 40km from GAS2
 FIN 約 26km from GAS3
 * この距離はコース製作時の概算です。正しくは当日配布の資料を参照。

- 1周目のルート LAP1
- 2周目のルート LAP2 for IA/IB/NA class
- クラス別の分岐 Short cut for the designation class
- 雨天時の迂回路 Short cut for heavy rain condition

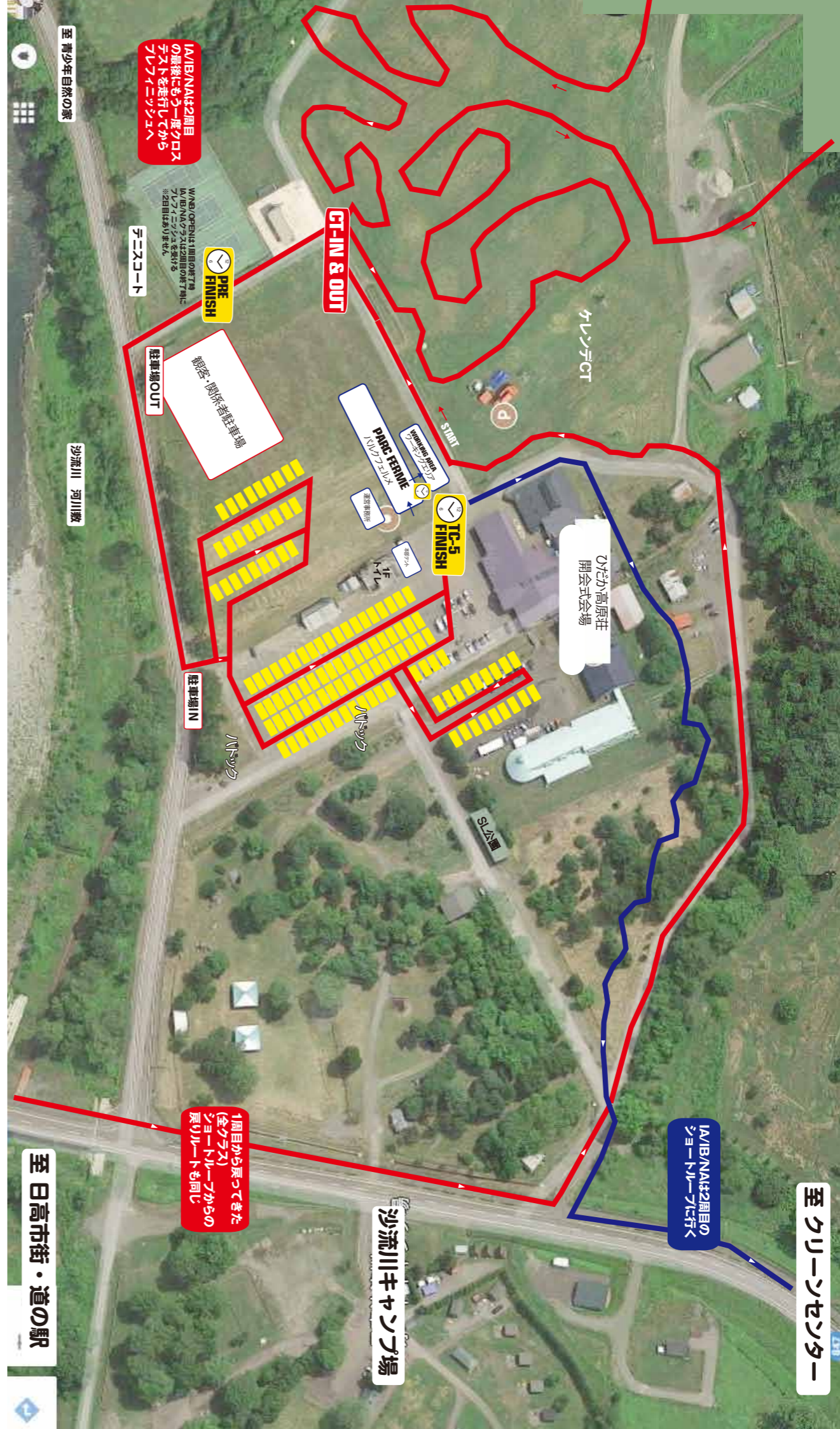
- 朝のスタート Start
- タイムチェック Time Check
- スペシャルテスト Special Test
- プレフィニッシュ Pre finish
- フィニッシュ Finish
- 補給可能なタイムチェック Time Check with Service



HTTDE 2023 ROUTE MAP

End of the lap1 to lap2 - Finish

1周目の終わりから、2周目のゴールまで
 W/NB/OPENクラスは1周目最後のクロスナストを走った後、フレナイニッシュを受けて、
 ハットクを縫合して最終タイムチェェックを受けて終了。
 IA/IB/NAは2周目のショートループに進む。(青いライン)。2周目があるのはDAY1だけ。
 ※2日目はフレナイニッシュはありません。



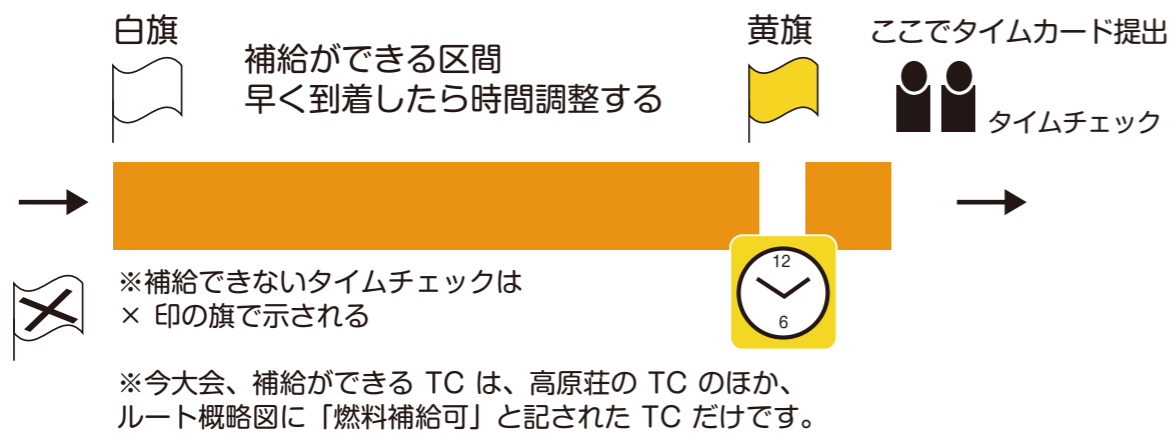
HTTDE 2023 ROUTE MAP

ルート概略図 2 周目
 DAY1 に IA/IB/NA クラスだけが走る 2 周目のショートループ
 LAP2 総距離 26km approx

2周目 Lap2

	
左折	右折
	
直進	ミスコース

タイムチェックの構造



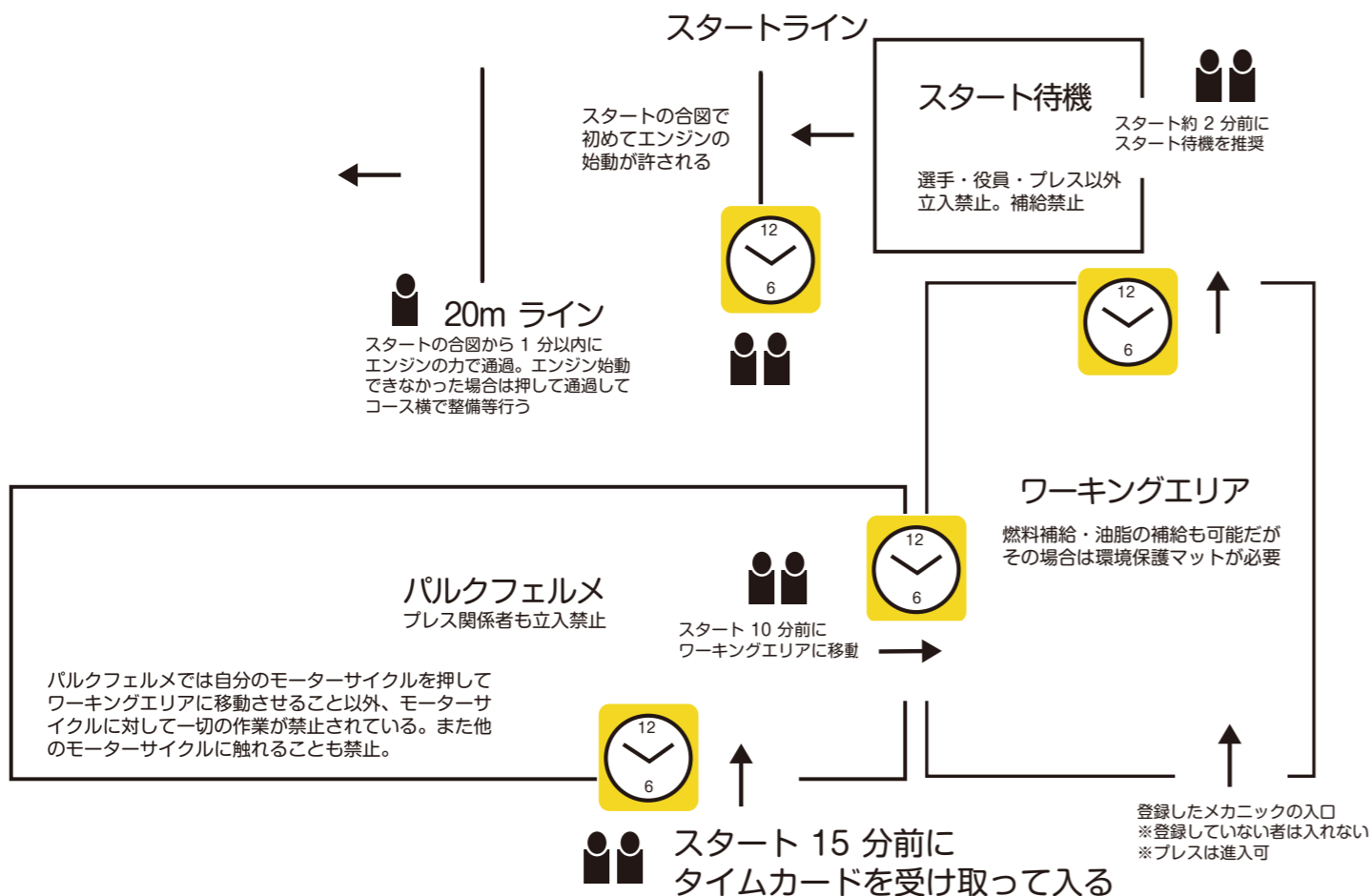
初日の最終周にはプレフィニッシュが設置される

クラスによって周回数異なるので注意すること

2017 大会では 1 日目だけです。



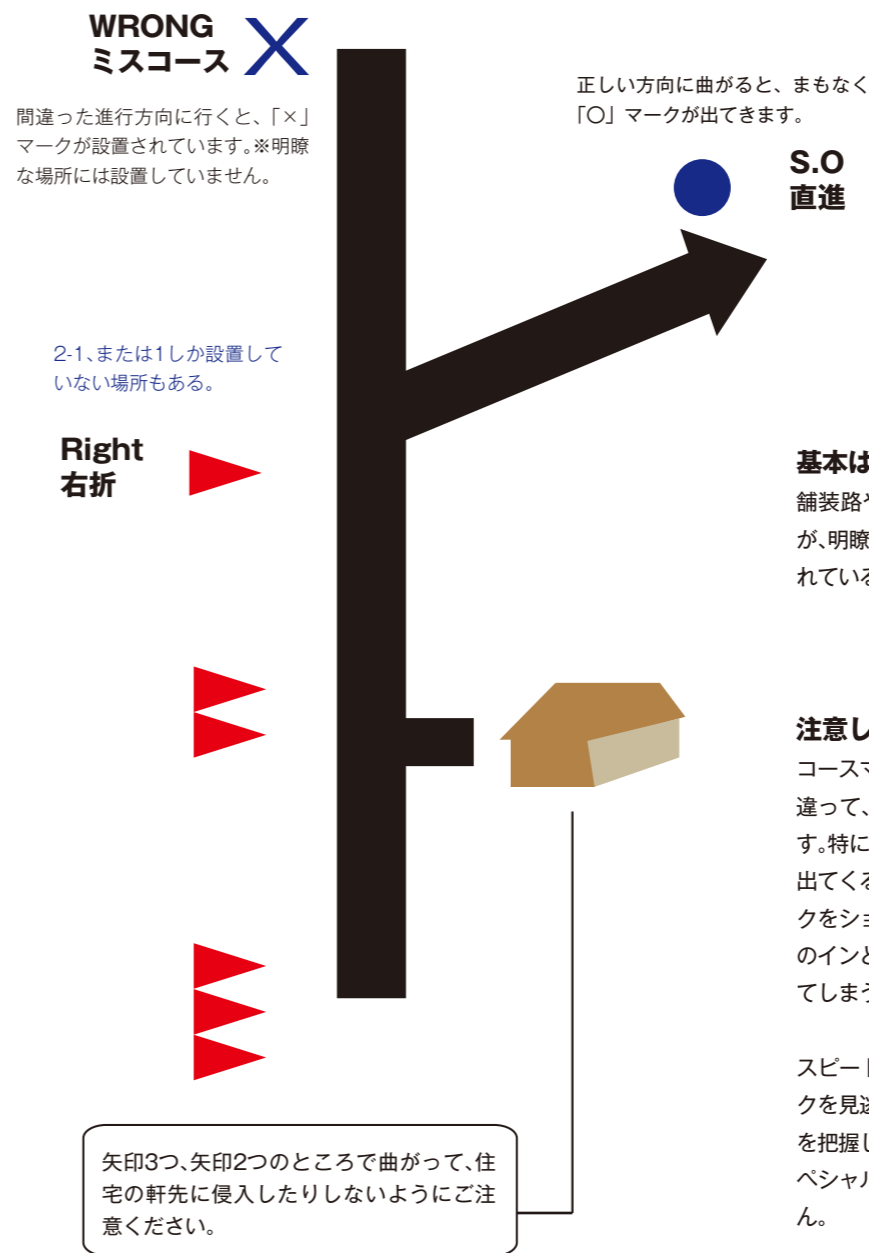
パルクフェルメとスタートエリア



ROUTE MARKING

コースマーク等の説明

2017年まで、交差点・分岐のマーキングは、「3-2-1」の順で設置しています。
※FIMエンデューロのガイドラインに合わせました。



注意してください

コースマークの設置は念入りに行っていますが、閉鎖しているコースとは違って、慎重に走行しないとコースマークを見落としてミスコースします。特に舗装路では、ミスコースしてしばらく走るとまたコースマークが出てくることがあり、気づかぬうちにスペシャルテストやタイムチェックをショートカットしてしまうことになりかねません。スペシャルテストのインとアウトが隣接している場所でも同様で、テストを走らずに通過してしまうことがあります。

スピードを出し過ぎたり、一般車を追い越したりすることで、コースマークを見逃す例が多くあります。タイムチェックとスペシャルテストの順番を把握して、間違わないようにしてください。タイムチェックの不通過、スペシャルテストの不通過は失格となってしまう、救済することができません。

ご理解とご協力をお願いします

HTDEのルートは、スペシャルテストを除いて、基本的には一般道路を走行します。そのためタイム設定には十分な余裕を持っています。特に、市街地や国道などでは、安全運転はもちろん、できるだけ静かに走行してください。一般の方から「ウイカーが見ずらくて突然曲がって危険を感じた」という指摘を受けたことがあります。この点も留意してください。ルート中には市街地での信号待ちもあります。可能であれば、信号待ちの間はエンジンを停止するのも良い方法かもしれません。また、ダートから舗装路に出た時などは、車体について泥が舗装路に落ちます。ダートから出た時は、危険のない範囲で少しの間、路肩に近いところを走行すると、道路の汚れが目立たないかもしれません。ご理解ご協力をお願いいたします。

